

➤ KAKO IZGLEDA RAD NEF-a ?

Prikupljaju informacije od djece u svojoj zemlji na zadanu temu (50% tih tema odlučivat će se u suradnji s Eurochildovim Vijeća za djecu i 50% tema dogovaraju se među članicama NEF-a) vodeći računa o aktivnom uključivanju djece različitih pozadina s različitim iskustvima (etničke skupine, religija, društveni status, invaliditet, dob grupa itd.).

Teme će biti zadane na godišnjoj razini.

Dva puta godišnje sastaje se s ostalim izabranim članovima NEF-a na zajedničkim susretima.

Na nacionalnoj razini djeca će moći sudjelovati i pridonijeti Eurochildovoj aktivnosti uz podršku organizacija članica i na njihovim jezicima.

NEF ČINE ODABRANI PREDSTAVNICI DJEČJIH VIJEĆA I DJEČJIH FORUMA KOJI DJELUJU PRI MREŽI SAVEZA DND HRVATSKE.



➤ KOJA JE ULOGA NEF-a ?

- Utjecati na donosiocima odluka na razini EU-a i na nacionalnoj razini.
- Djelovati kao platforma u kojoj djeca mogu dijeliti mišljenja i učiti o europskim temama, u kojoj djeca uče kako postati zagovornici prava djeteta.
- Raspravljati o problemima s kojima se djeca suočavaju u svojim zemljama i komunicirati s njima putem Eurochilda.
- Predložiti moguće akcije Eurochilda prema Europskoj uniji ili tijelima Vijeća Europe.
- Promicati UN-ovu Konvenciju o pravima djeteta djeci i mladima, vladama i javnosti.
- Istražiti iskustva i prikupiti stavove djece i mladih o europskim / nacionalnim temama europske politike.
- Omogućiti djeci da uče jedni od drugih.

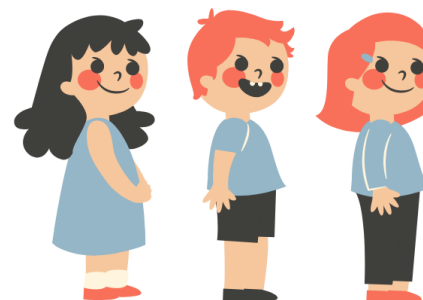


➤ PRIMJER RADA NEF-a



SVAKA ZEMLJA IMA JEDNU ILI DVIJE PREDSTAVNICE U NEF-U. NEF-OVCI IDU U SVOJE ZAJEDNICE I POSTAVLJAJU DJECI NIZ PITANJA KOJA SE TEMELJE NA A UNAPRIJED ODREĐENOJ TEMI. NAKON PRIKUPLJANJA ODGOVORA, NEF-OVCI IZVJEŠTAVAJU SVOJA OTKRIĆA ORGANIZACIJI KOJA IH PODRŽAVA, KOD NAS SAVEZU DND I DND OPATIJA.

TIJEKOM RAZGOVORA RASPRAVLJA SE O SAZNANJIMA MEĐU ČLANICAMA NEF-A PUTEM SASTANAKA NA MREŽI I OSOBNIH SASTANAKA KOJI SE ODVIJAJU NAJMANJE DVA PUTA GODIŠNJE. INFORMACIJE SE PROSLIJEĐUJU EUROCHILDU DVA PUTA GODIŠNJE.



NAČELA SUDJELOVANJA U RADU NEF-a

MANDAT IZABRANIM NEF-OVCIMA TRAJE DVIJE GODINE.

SUDJELOVANJE JE DOBROVOLJNO I VODENO JE S 9 NAČELA SUDJELOVANJA DJECE:

transparentno i informativno,
dobrovoljno, poštovano,
relevantno,
prijateljsko - child friendly,
inkluzivno,
podržano treningom,
sigurno i odgovorno.





NACIONALNI FORUM DJEČJEG VIJEĆA EUROCHILD HRVATSKE

**UKLJUČI
SE I TI!**

**ZAPOČELI SU IZBORI
ZA 2. SAZIV NEF-a
HRVATSKE!**

**PRIJAVE SU OTVORENE OD
16.12. 2021. DO
14.01.2022.**



**KOJA JE ULOGA
NEF-a:**

- UTEJECATI NA DONOSIOCE ODLUKA NA RAZINI EU-A I NA NACIONALNOJ RAZINI.
- DJELOVATI KAO PLATFORMA U KOJOJ DJECA MOGU DIJELITI MIŠLJENJA I UČITI O EUROPSKIM TEMAMA, U KOJOJ DJECA UČE KAKO POSTATI ZAGOVORNICI PRAVA DJETETA.
- RASPRAVLJATI O PROBLEMIMA S KOJIMA I DJECA SVOČINJAVU U SVOJIM ZEMLJAMA I KOMUNICIRATI S NJIMA PUTEM EUROCHILD.
- PREDLOŽITI MOGUĆE AKCIJE EUROCHILD.
- PREMA EUROPSKOJ UNIMI ILI TIJELEMA VIJEĆA EUROPE.
- PROMICATI UN-OVU KONVENCIJU O PRAVIMA DJETETA DJECI I MLADIMA,
- ISTRAŽITI ISKUSTVA I PRIKUPITI STAVOVE DJECE I MLADIH O EUROPSKIM / NACIONALNIM TEMAMA EUROPSKE POLITIKE.
- OMOGUĆITI DJECI DA UČE JEDNI OD DRUGIH.

NEF je aktivnost koja omogućava djeci i mladima ostvarivanje dječjih prava: - prava na izražavanje vlastitog mišljenja o svim stvarima koje se na njih odnose - pravo da se njihovo mišljenje i mišljenje njihovih prijatelja uvažava od strane osoba koje odlučuju o pitanjima vezanim za život djece i mladih na lokalnom, nacionalnom i europskom nivou.

KRITERIJI ZA ODABIR ČLANOVA NEF-a:



- MOGU SE PRIJAVITI ČLANOVI DJEČJIH VIJEĆA I DJEČJIH FORUMA KOJI DJELUJU PRI MREŽI SAVEZA DND-A HRVATSKE;
- SUDJELOVATI MOGU DJECA U DOBI OD 10. DO 15. GODINA;
- PRIJAVA DJECE MORA BITI SUKLADNA NAČELIMA DJEČJE PARTICIPACIJE;
- MOGU SUDJELOVATI ČLANOVI 1. SAZIVA NEF-A HRVATSKE (MLADI OD 15. GODINA);
- POTREBNO JE POZNAVANJE ENGLESKOG JEZIKA.

KAKO SE PRIJAVITI?



ZA PRIJAVU KANDIDATI MORAJU POSLATI MOTIVACIJSKO PISMO I (ODAKLE DOLAZE, KOLIKO SU AKTIVNI U SVOJIM VIJEĆIMA/FORUMIMA, ZA ŠTO ĆE SE ZALAGATI, ŠTO JE ZA NJIH DJEĆJA PARTICIPACIJA I KAKO JE OSTVARENA U GRADU/OPĆINI IZ KOJE DOLAZE, ZAŠTO ŽELE POSTATI ČLANOVI NEF-a HRVATSKE). NATJEČAJ ZA IZBOR ČLANOVA 2. SAZIVA NEF-a HRVATSKE OTVOREN JE OD 16. PROSINCA 2021. DO 14. SIJEČNJA 2022.

**Kontakt: DRUŠTVO
„NAŠA DJECA“OPATIJA
ST.LIPOVICA 2
51410 OPATIJA**

**Tel. 051272443; 091543778;
e-mail: sanja@savez-dnd.hr**

