



**INTEGRIRANI
RAZVOJNI PROGRAM**

DUBROVNIK 2030.



Program Dubrovnik 2030.



Dubrovačka zapadna
sela i priobalje

Elafiti

Pobrežje i Rijeka

Dubrovačka

Dubrovnik
centar

Dubrovnik istok

*Cilj: Ravnomjerni, policentrični, održivi urbani razvoj
i unapređenje kvalitete življenja na cijelom području grada*

Zašto Dubrovnik 2030?

- Dubrovnik - povijesni grad, UNESCO lokalitet, sjedište DNŽ
- Najpoznatija globalna marka, turistička i prometna destinacija RH
- Jedna od 5 najvećih luka za krstarenja Istočnog Mediterana
- S rastom turizma i vozila, suočava se s brojnim problemima
- Nedostatna i nedovoljno sustavna ulaganja u infrastrukturu i ravnomjerni razvoj
- Ograničenja prirodnog položaja i povijesno-kulturnih datosti prostora
- Visoka izgrađenost, uske prometnice, manjak parkirališnog prostora
- Nedostatna ulaganja u suvremena rješenja i sustave upravljanja prometom
- Prometna zagušenost, sigurnosni izazovi, zagađenje, pad kvalitete života
- Nezadovoljstvo građana, smanjenje kvalitete doživljaja posjetitelja
- Pojavljivanje u domaćim i svjetskim medijima u negativnom kontekstu





Prioritet br. 1: kritična prometna i urbano- arhitektonska kralježnica grada

- Odgovor na višestruke prioritetne probleme i potrebe urbanističko-prometnog razvoja
- Integracija i interpolacija rješenja postojećih strateških i prostorno-planskih podloga
- Uključuje infrastrukturne i ne-infrastrukturne zahvate (pr. sustave upravljanja)
- Od Pobrežja preko Gruža do zaštićene povijesne cjeline grada Dubrovnika
- Uključuje kontakt zone te spojeve na glavne gradske i prigradske prometnice
- Usuglašena s prioritetima RH i EU za ovo i sljedeće programsko razdoblje



Tri godine intenzivnih priprema za povijesni investicijski iskorak Dubrovnika

- 2017.: Akcijski plan 2018.-2021., uspostava pripremnih i operativnih struktura, analitička faza
- 2018.: Priprema programskih, projektnih i drugih potrebnih podloga za sjednicu Vlade RH
- 1.2.2019.: Prihvaćanje prijedloga projekata od Vlade RH na Sjednici Vlade u DU
- 2019.: Dogovori s MMPI, TP EK, EIB i EBRD - JASPERS-om, financiranje pripreme
- 2020.: Izrada dokumentacije, programiranje financiranja, uključivanje partnera, svih relevantnih dionika i javnosti, pokretanje 1. faze izgradnje, Akcijski plan 2021.-2025.
- Pokretanje realizacije većine projekata 2021.-2025. s planom završetka do 2030.



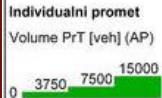
Sudionici

- **Grad Dubrovnik, Lučka uprava Dubrovnik, HC, Libertas, Sanitat Dubrovnik, Luka Dubrovnik**
- **Ministarstvo mora, prometa i infrastrukture** – sukladno zaključku **Vlade RH** 1.2.2019. - Priprema Programa sustavne i integrirane revitalizacije, valorizacije i održivog razvoja integriranog intermodalnog održivog prometa i novih urbanih sadržaja šireg prostora Grada Dubrovnika – **financira izradu studije izvodljivosti te koordinira pripremu projekta za EU sufinanciranje i uključuje društva iz nadležnosti RH**
- **JASPERS tehnička pomoć EK, EBRD i EIB-a** – organiziran niz sastanaka svih dionika projekta, izrađena **Integrirana strateška podloga Grada Dubrovnika, 11/2019, Ernst & Young** u suradnji s MMPI koja je definirala mogućnosti EU financiranja i potrebnu dokumentaciju



Strateške i prostorno planske podloge

- Prometna studija grada Dubrovnika
- Glavni plan razvoja funkcionalne regije Južna Dalmacija
- Strategija razvoja turizma i odredbe u kruging turizmu grada Dubrovnika (f. I)
- Integrirana strateška podloga za razvoj na području grada Dubrovnika
- Prostorni plan Dubrovačko-neretvanske županije
- PPU i GUP Grada Dubrovnika
- UPU Gruški akvatorij i UPU Radeljević–Libertas
- Drugi relevantni gradski, DNŽ, RH i EU dokumenti...



Dosadašnje aktivnosti i izrađena dokumentacija

Izrađena dokumentacija:

- Integrirana strateška podloga Grada Dubrovnika, 11/2019, Ernst & Young u suradnji s MMPI+JASPERS
- Elaborat urbanističko-prometnog razvoja Grada Dubrovnika, 12/2019, Održivo d.o.o.
- Idejno urbanističko-arhitektonsko rješenje Rive u Gružu, 12/2019, ARP d.o.o.
- Električni brodski prijevoz grada Dubrovnika – Funkcionalne specifikacije sustava električnih brodova, Platforma 22
- Koncept projekta – Dubrovnik 2030. / Gruž Grad – Eupolis grupa d.o.o.

U pripremi:

- Projektni zadatak studijske dokumentacije Integriranog gradskog projekta Dubrovnik 2030.
- Studija izvodljivosti, idejna rješenja te studijska dokumentacija Integriranog gradskog projekta Dubrovnik 2030. (osigurano financiranje MMPI iz EU fondova)
- Tehničko –tehnološka studija električnog brodskog prijevoza



Republika Hrvatska
MINISTARSTVO MORA,
PROMETA I INFRASTRUKTURE



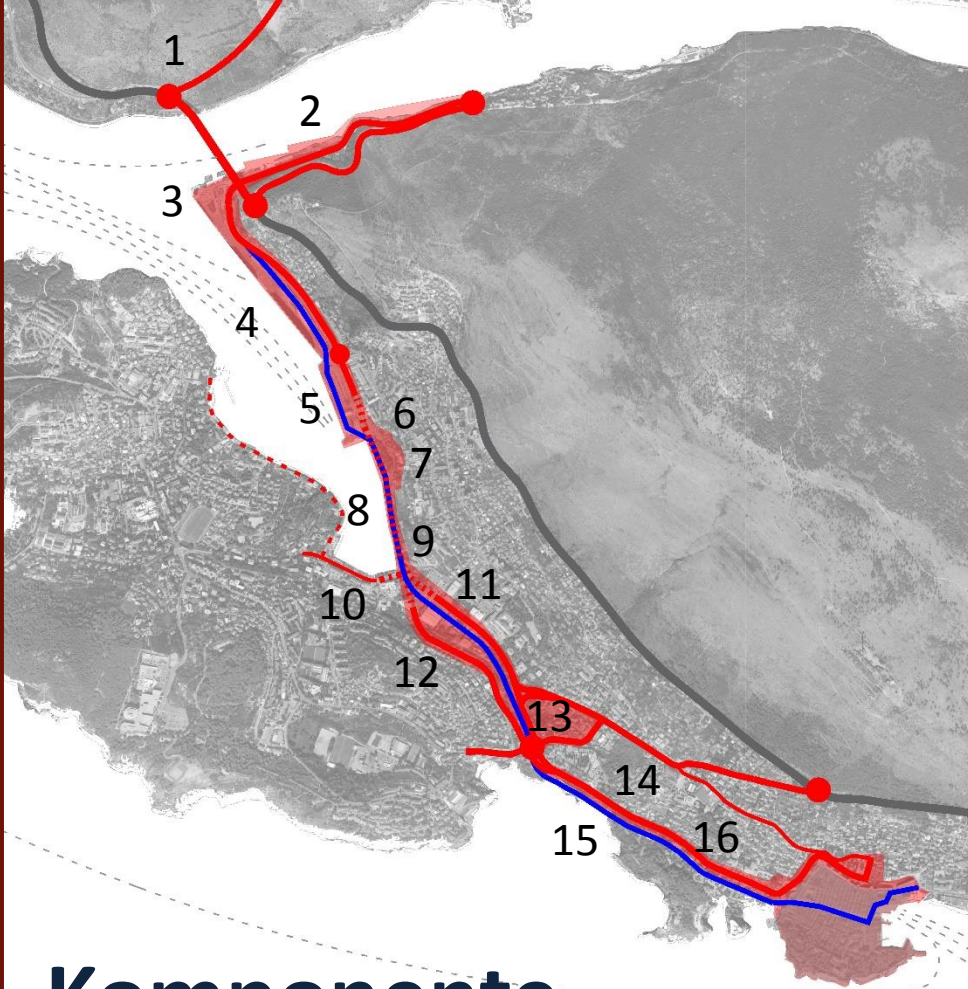
Karta nadležnosti

HRVATSKE CESTE

LUČKA UPRAVA

GRAD DUBROVNIK





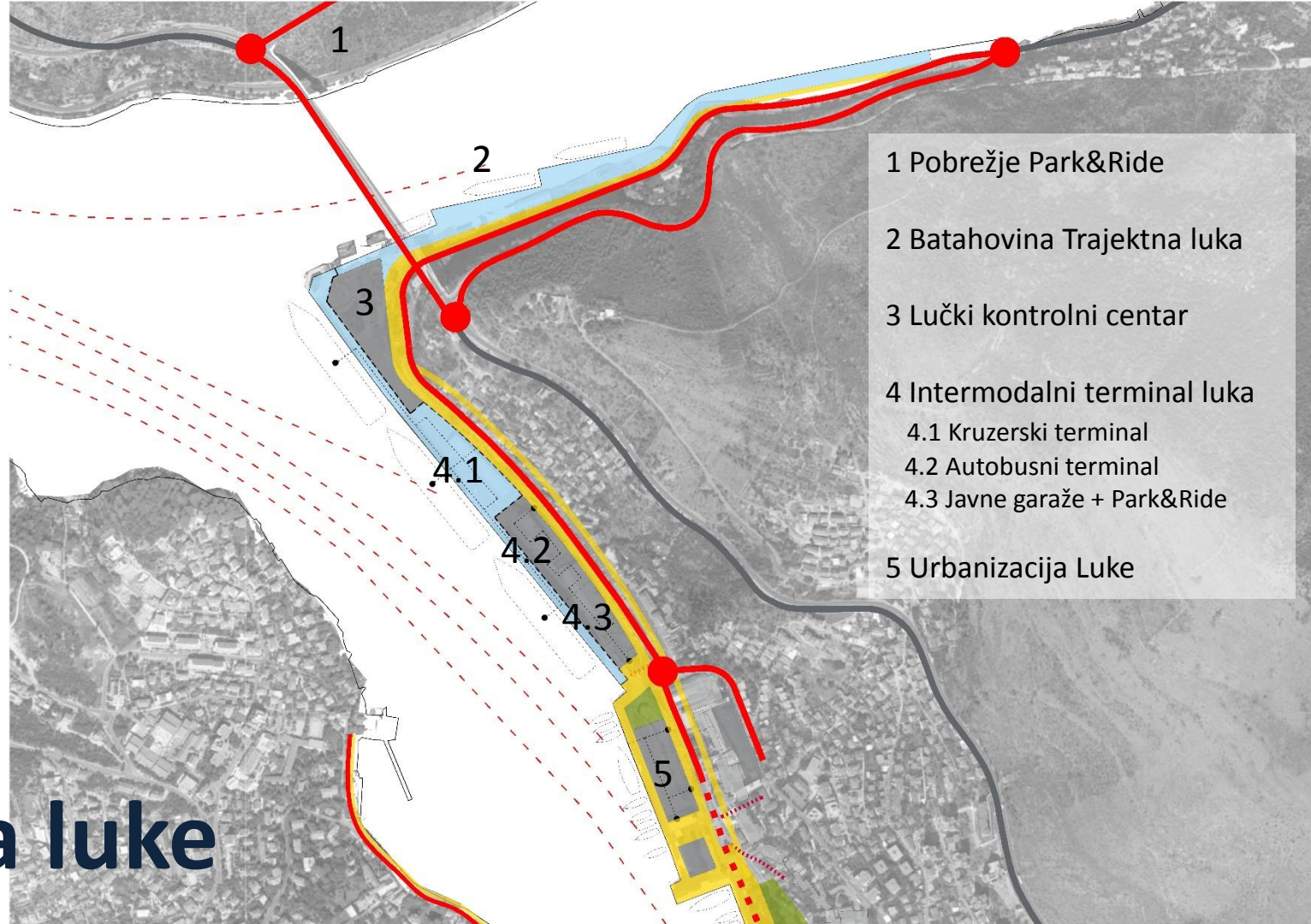
1. POBREŽJE . PARK & RIDE
2. BATAHOVINA . TRAJEKTNA LUKA
3. LUČKI KONTROLNI CENTAR
4. INTERMODALNI TERMINAL . LUKA
KRUZERSKI TERMINAL + AUTOBUSNI KOLODVOR
+ JAVNE GARAŽE + PARK&RIDE
5. URBANIZACIJA LUKE
6. PARK LUJA ŠOLETIĆA
7. GRADSKA TRŽNICA
8. RIVA I TUNEL
9. POVIJESNI VRTOVI
10. LAPADSKA OBALA
11. UREĐENJE GRADSKOG CENTRA
12. GARAŽA GRUŽ POLJE
13. PROMETNO ČVORIŠTE DOM ZDRAVLJA
14. ZONA OGRANIČENJA PROMETA UZ ZPCGD
15. PJEŠAČKA VEZA CENTAR GRUŽ-PILE
16. PILE . TRG I TERMINAL
17. UNAPREĐENJE SUSTAVA JAVNOG PRIJEVOZA
ELEKTRIČNI BRODSKI JAVNI PRIJEVOZ +
NISKOPODNI ZGLOBNI AUTOBUSI + ELEKTRIČNI
AUTOBUSNI PRIJEVOZ + TICKETING +
BIKE i CAR SHARING SUSTAVI
18. INTELIGENTNI TRANSPORTNI SUSTAV (ITS)
19. MREŽA ELEKTROPUNJAČA – NOVA ENERGETSKA
INFRASTRUKTURA
20. GRADSKA OPTIČKA I BEŽIČNA MREŽA (IoT)

Komponente



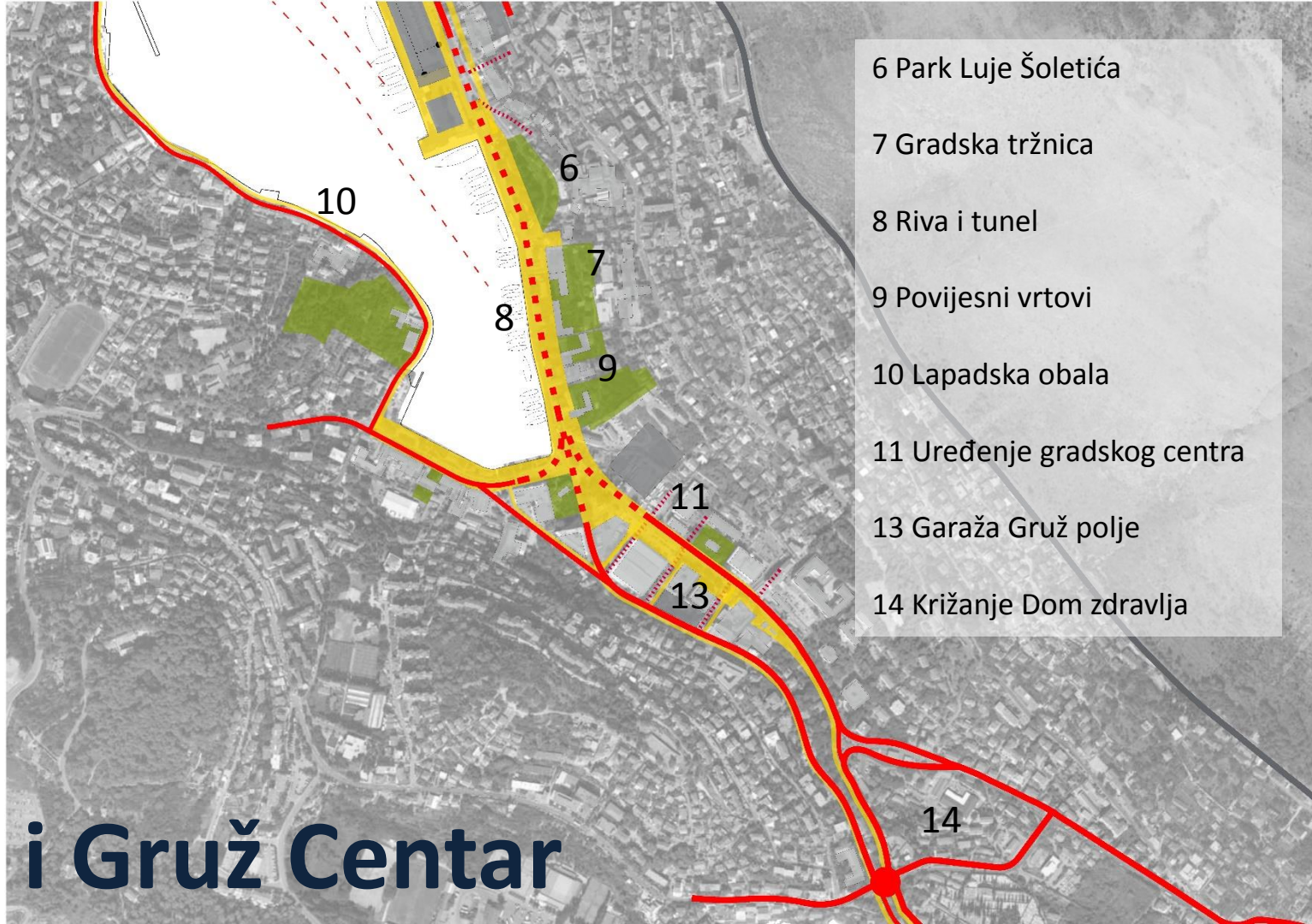


Zona luke





Riva i Gruž Centar



6 Park Luje Šoletića

7 Gradska tržnica

8 Riva i tunel

9 Povijesni vrtovi

10 Lapadska obala

11 Uređenje gradskog centra

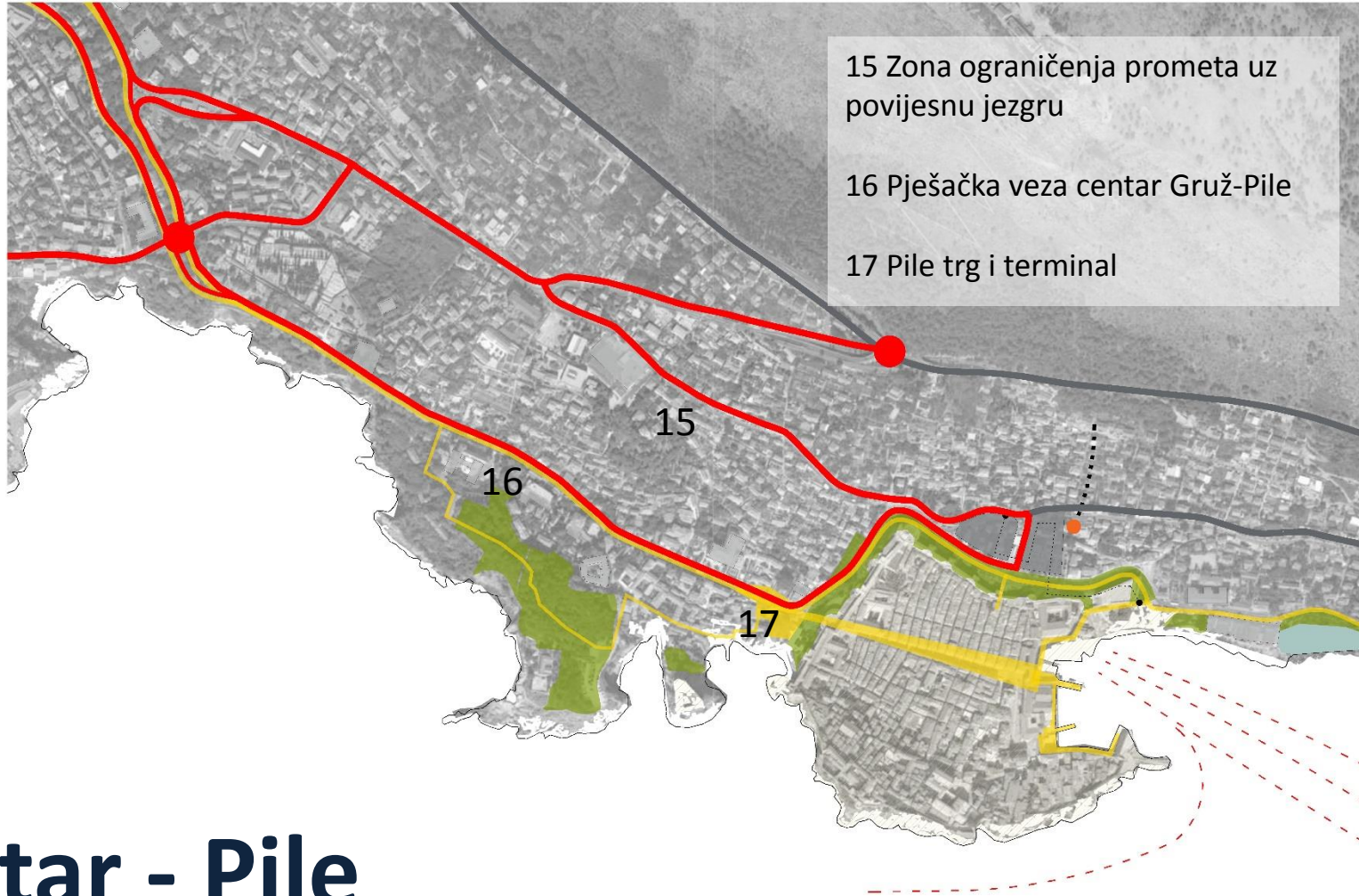
13 Garaža Gruž polje

14 Križanje Dom zdravlja

15 Zona ograničenja prometa uz povijesnu jezgru

16 Pješačka veza centar Gruž-Pile

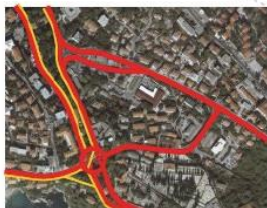
17 Pile trg i terminal



Centar - Pile



Varijante režima prometa i rekonstrukcija cesta



Grafički prikaz uspostave jednosmjernog kružnog prometnog toka

4.7. VARIJANTE REŽIMA PROMETA UZ POVLJESNU JEZGRU

VARIJANTA A
-ograničen gradski režim prometa
-JGP i vožnja s dozvolom
-prometni tokovi se križaju na Plošni
-Crui - Ploš - "šahov" tipa JGP
-pešački i laka električna vozila



VARIJANTA B
-sadržavanje prometnog sustava čišći i bolji
-čistiji "šahov" tipa JGP, pešački
-sustav i laka električna vozila
-sustav i laka JGP, iznimno, vozila s dozvolom



VARIJANTA C
-jednosmjerni promet i sa gradi-pile-bononovo
-JGP i vožnja s dozvolom
-Zapovijedila ul. jednosmjerni promet
-traka za pešačke i laka električna vozila
-sustav i laka JGP, iznimno, vozila s dozvolom

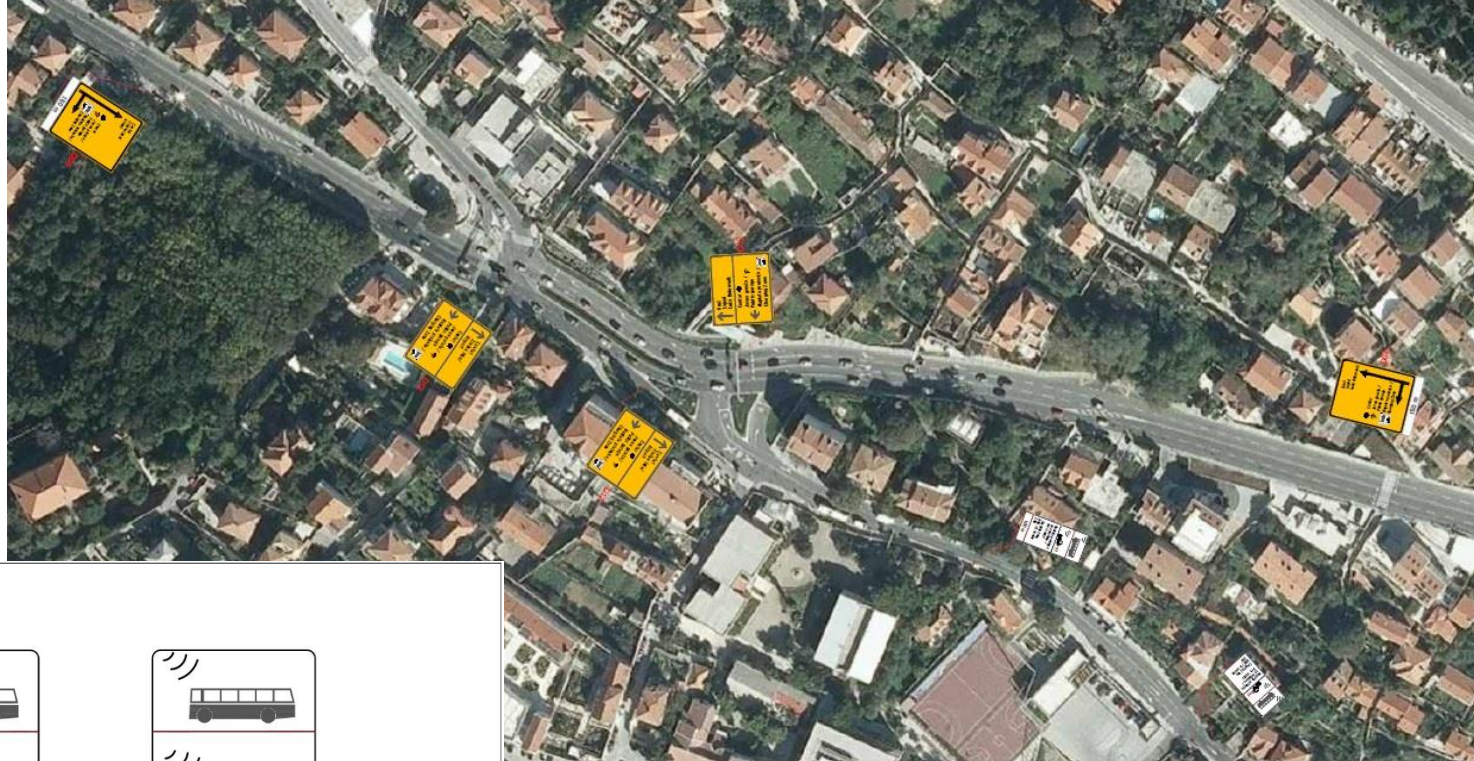


VARIJANTA D
-sustav "Mirošev"
-2 jednosmjerna prometna pravca
-sustav i laka JGP i vožnja s dozvolom
-traka za pešačke i laka električna vozila
-sustav i laka JGP, iznimno, vozila s dozvolom



Shematski prikaz izvedbe prioritizacije i isključivog prometovanja javnog prijevoza na dijelu prometnica Luka Gruž – Stari Grad





Ulazak u zonu naplate



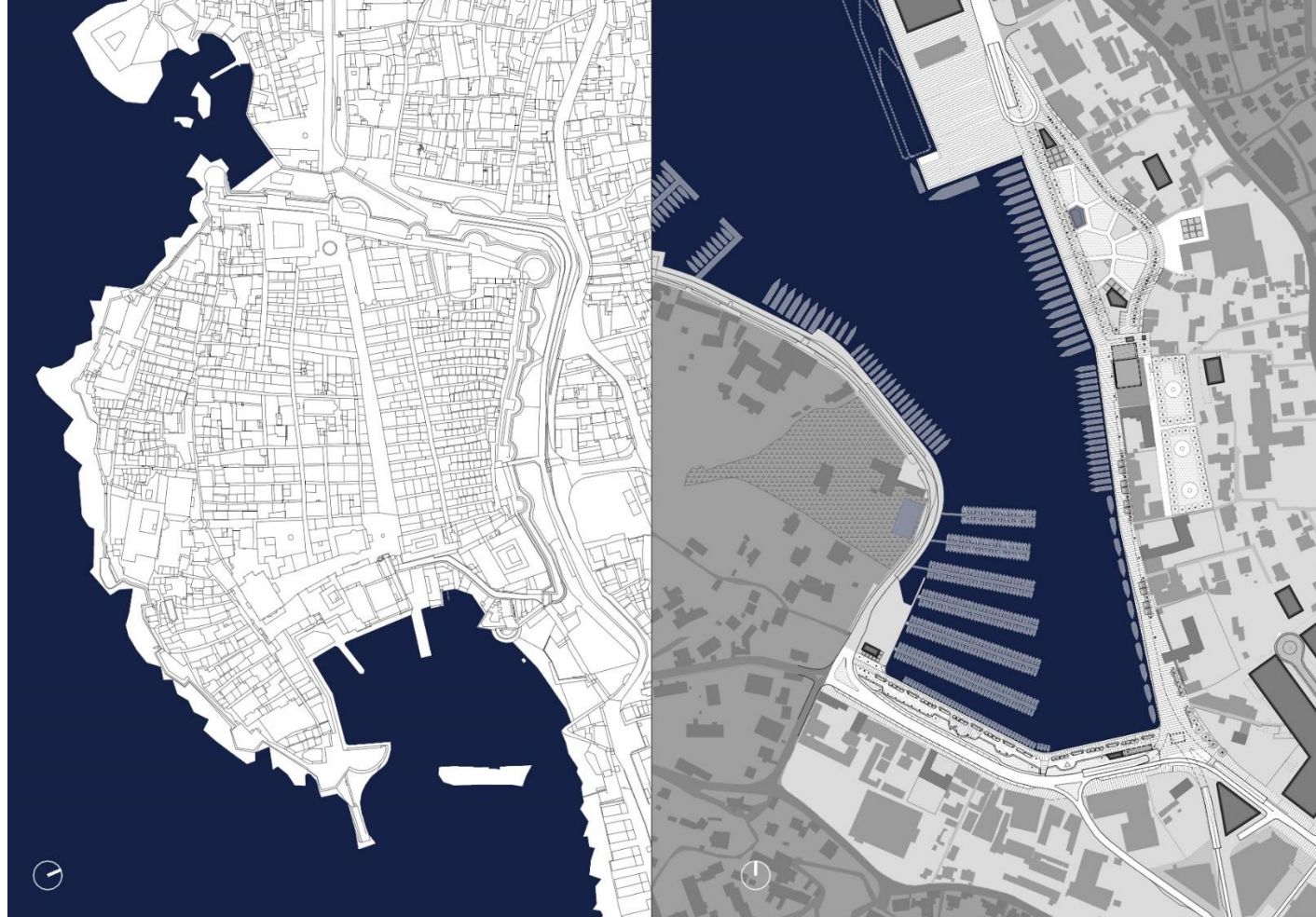
Naplata prolaska za autobuse / 8+1 vozila
Charging Zone BUS / 8 seater CAR



Naplata prolaska za autobuse / 8+1 vozila
Charging Zone BUS / 8 seater CAR
100 m

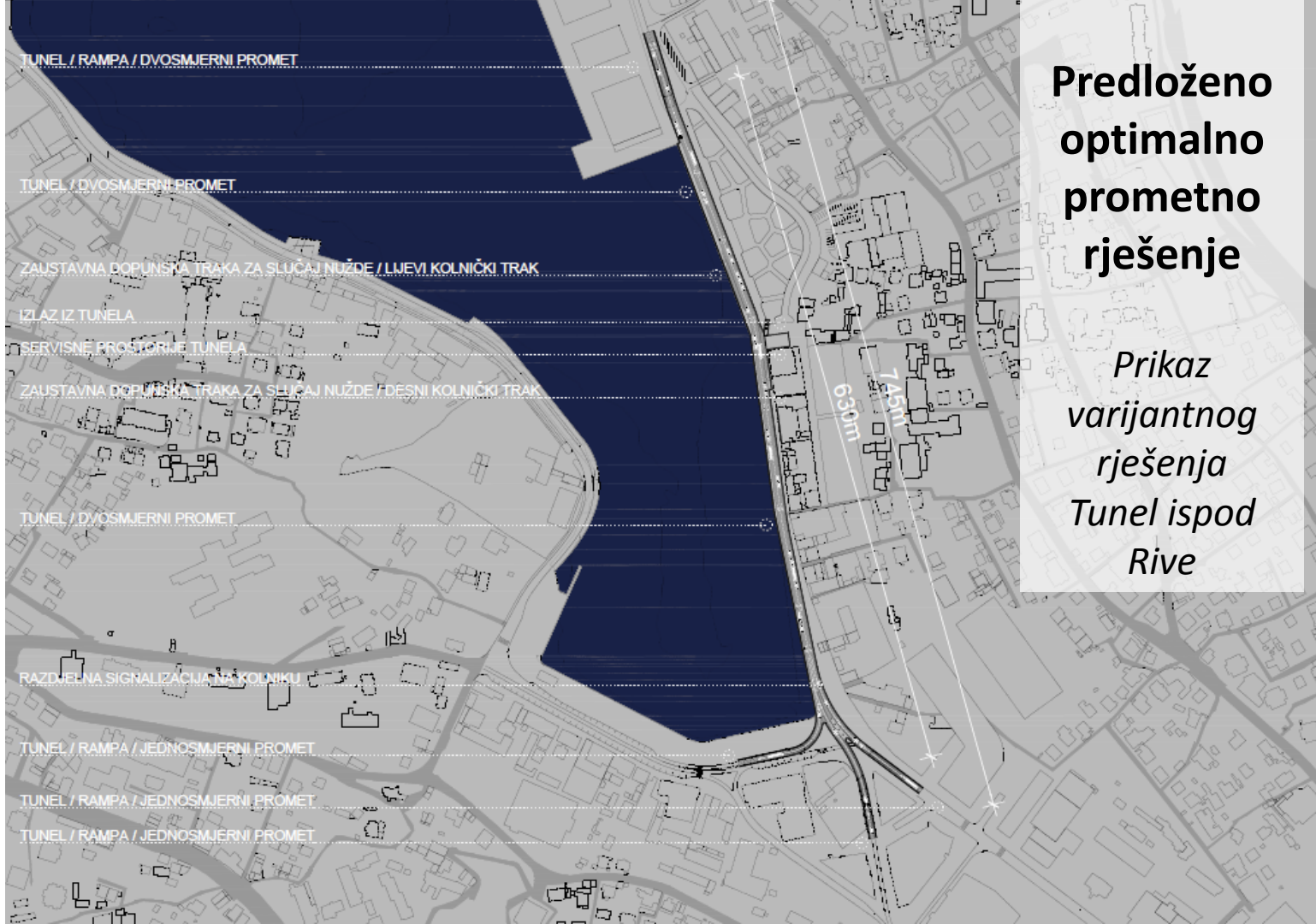
Zona ograničenja i naplate prometa





Povijesna jezgra i novi centar Gruž – prostorni odnosi





TUNEL / RAMPA / DVOSMJERNI PROMET

TUNEL / DVOSMJERNI PROMET

ZAUSTAVNA DOPUNSKA TRAKA ZA SLUČAJ NUŽDE / LJEVI KOLNIČKI TRAK

IZLAZ IZ TUNELA

SERVISNE PROSTORIJE TUNELA

ZAUSTAVNA DOPUNSKA TRAKA ZA SLUČAJ NUŽDE / DESNI KOLNIČKI TRAK

TUNEL / DVOSMJERNI PROMET

RAZDJEVNA SIGNALIZACIJA NA KOLNIKU

TUNEL / RAMPA / JEDNOSMJERNI PROMET

TUNEL / RAMPA / JEDNOSMJERNI PROMET

TUNEL / RAMPA / JEDNOSMJERNI PROMET

**Predloženo
optimalno
prometno
rješenje**

*Prikaz
varijantnog
rješenja
Tunel ispod
Rive*

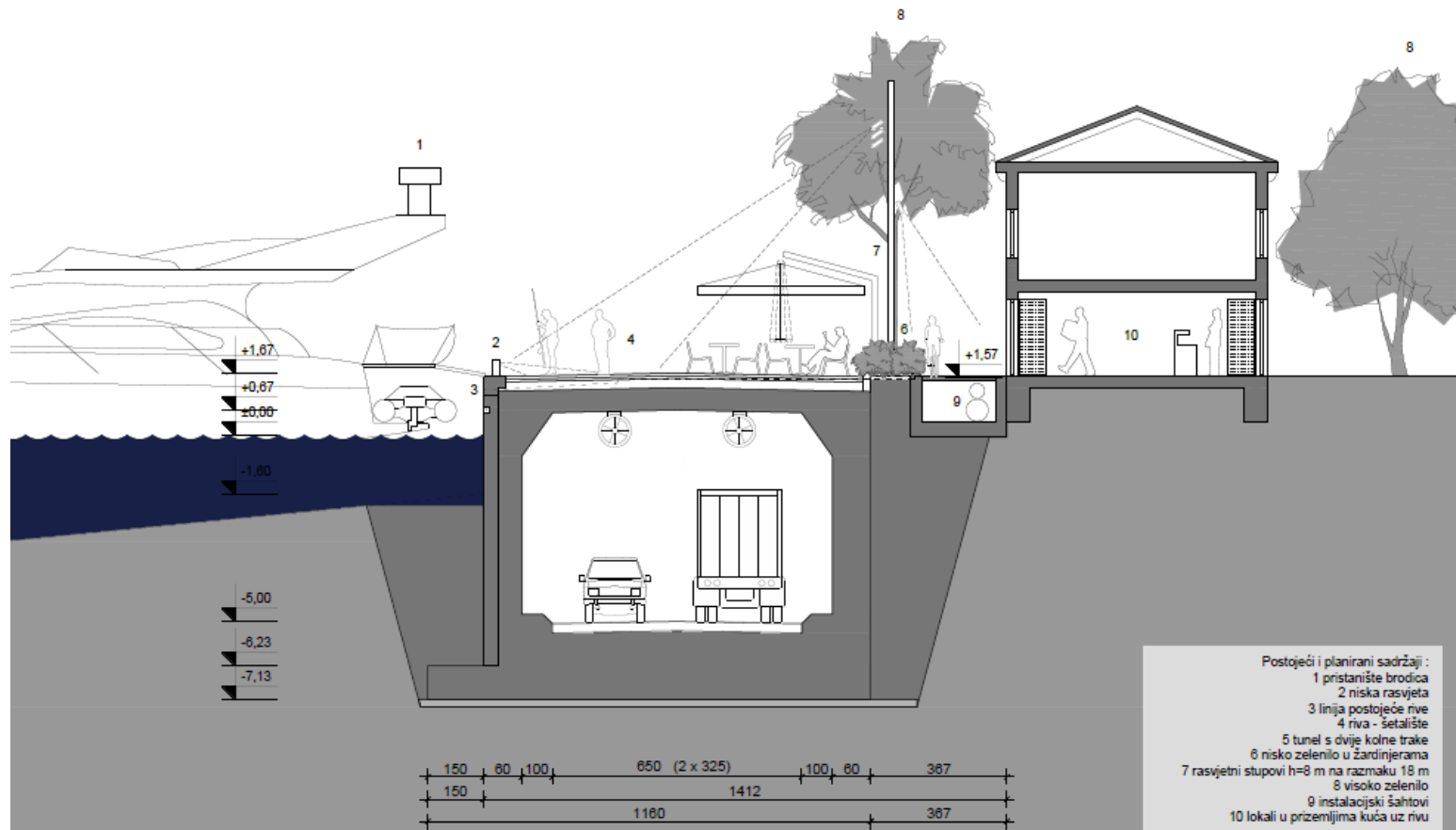


Presjek kroz Rivu





Karakteristični presjek kroz Rivu na mjestu lokala



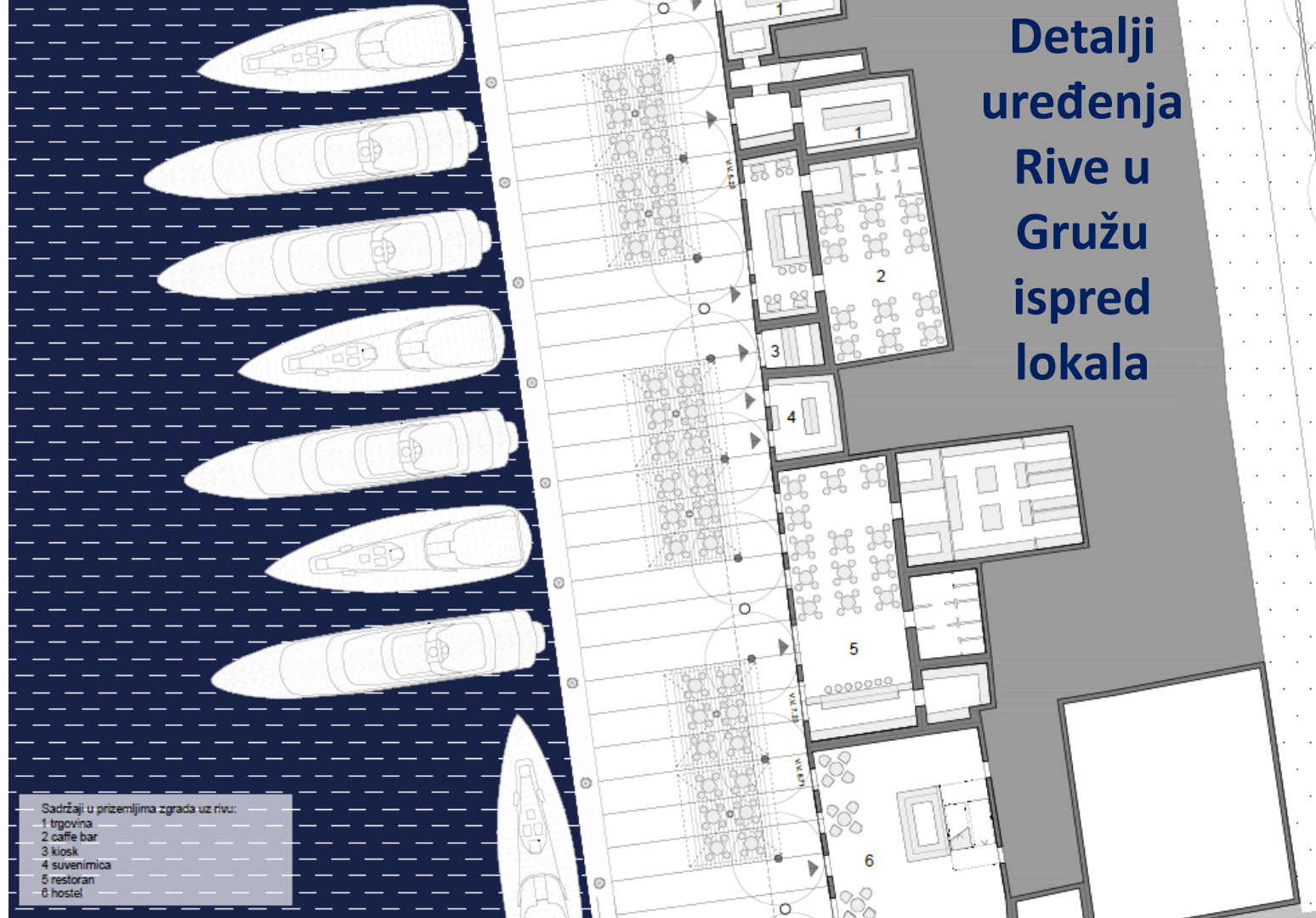
- Postojeći i planirani sadržaji:
- 1 pristanište brodica
 - 2 niska rasvjeta
 - 3 linija postojeće rive
 - 4 riva - šetalište
 - 5 tunel s dvije kolne trake
 - 6 nisko zelenilo u Zardinjerama
 - 7 rasvijetni stupovi h=8 m na razmaku 18 m
 - 8 visoko zelenilo
 - 9 instalacijski šahtovi
 - 10 lokali u prizemljima kuća uz rivu



Detalji uređenja Rive u Gružu ispred lokala

Sadržaji u prizemljima zgrada uz rivu:

- 1 trgovina
- 2 cafe bar
- 3 kiosk
- 4 suvenirnica
- 5 restoran
- 6 hostel





Koncept parternog uređenja – Park na Batali

Postojeći i planirani sadržaji :

- 1 komunalna lučica Batala
- 2 caffe bar s terasom
- 3 ođeje igralište
- 4 gliser ONB Sveti Vlaho
- 5 besma
- 6 skulptura u parku
- 7 trg
- 8 prostor za pozomicu
- 9 nova trgovačko-ugostiteljska zgrada

- 10 ljetnikovac Junija Bunića
- 11 ljetnikovac Bassegl-Gozze
- 12 ljetnikovac Vučić
- 13 ljetnikovac Bonda-Majstorović
- 14 ljetni
- 15 ljetnikovac Giorgi-Matijević

- 16 robna kuća Minčeta
- 17 poslovna zgrada Grawe osiguranje
- 18 trgovačko-poslovno-stambeni centar Atlant



**Predloženo
optimalno
prometno
rješenje**

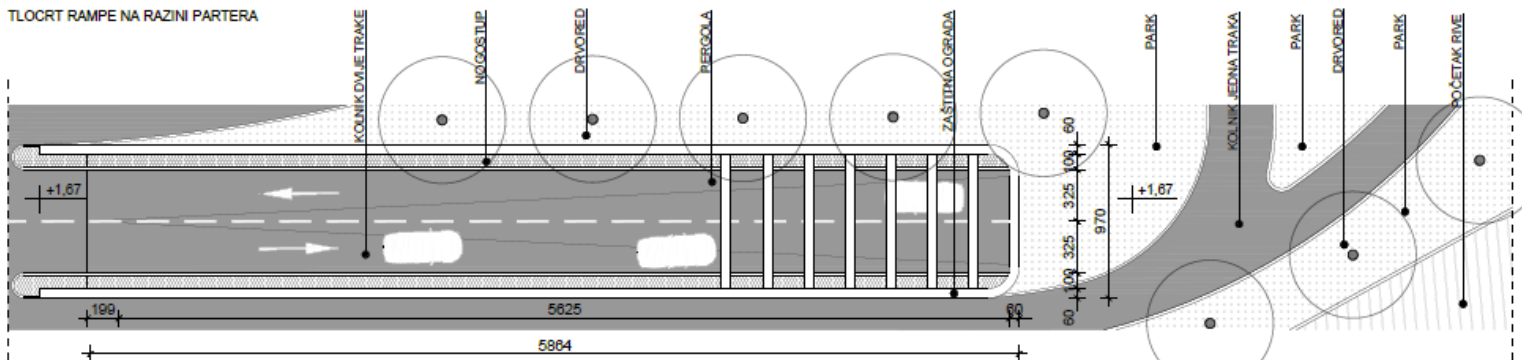
**Šira
situacija**



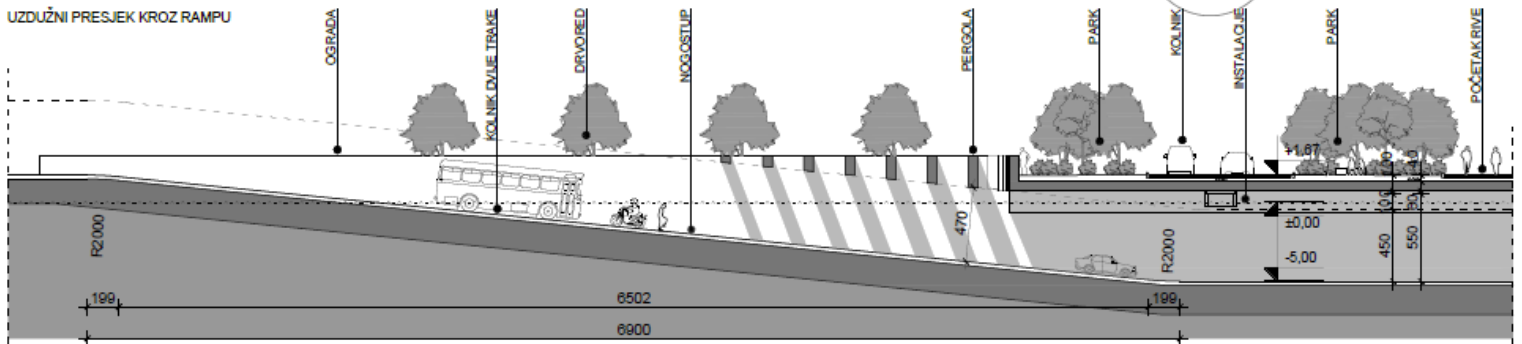


Detalji ulazno izlazne rampe u tunel s 2 kolne trake

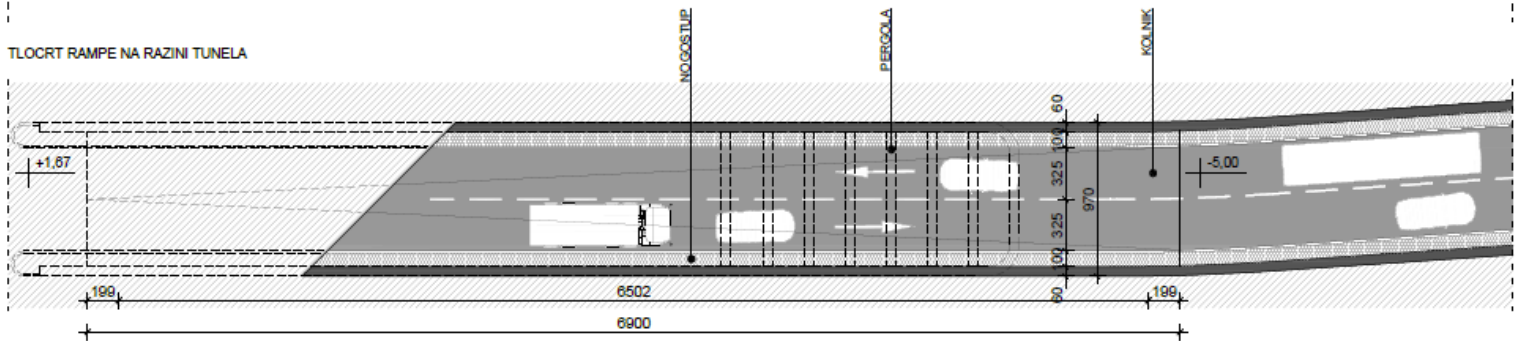
TLOCRT RAMPE NA RAZINI PARTERA



UZDUŽNI PRESJEK KROZ RAMPU



TLOCRT RAMPE NA RAZINI TUNELA



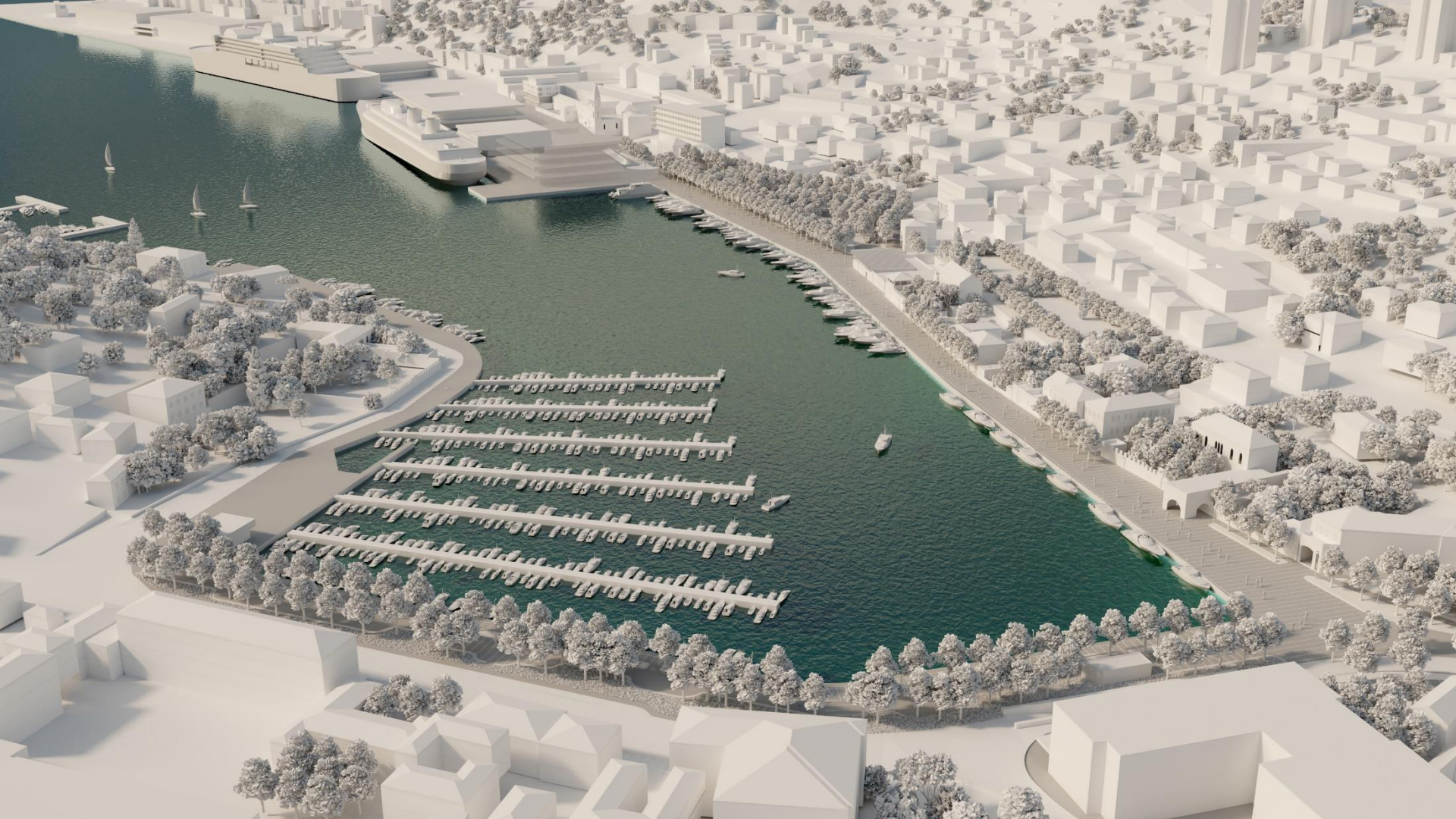


Koncept parternog uređenja – Park Luja Šuletića

Postojeći i planirani sadržaji :

- 1 prostor za razvoj
- 2 caffe bar
- 3 pitki bazen / fontana
- 4 česma
- 5 dvostruki drvored
- 6 podzemni kontejneri
- 7 izlaz iz garaže
- 8 gradska tržnica
- 9 robna kuća kuća Srđ
- 10 povijesni vrtovi u Gružu - obnova





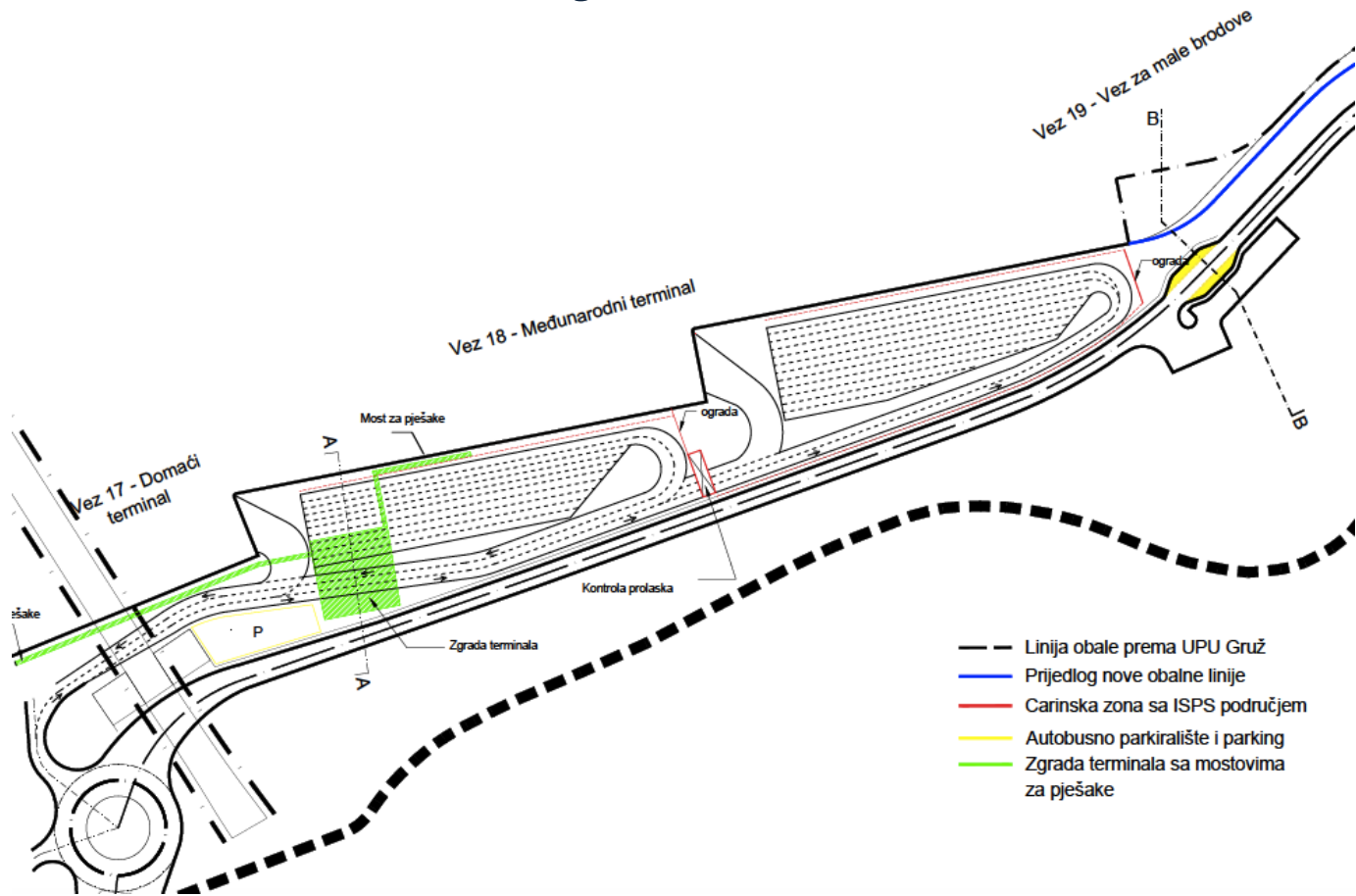




GRADSKA TRŽNICA



Batahovina Trajektna luka



- Linija obale prema UPU Gruž
- Prijedlog nove obalne linije
- Carinska zona sa ISPS područjem
- Autobusno parkiralište i parking
- Zgrada terminala sa mostovima za pješake



LAPADSKA OBALA



GARAŽA GRUŠKO POLJE



Pobrežje Park&Ride



UNAPREĐENJE SUSTAVA JAVNOG PRIJEVOZA

ELEKTRIČNI BRODSKI JAVNI PRIJEVOZ

NISKOPODNI ZGLOBNI AUTOBUSI

ELEKTRIČNI AUTOBUSNI PRIJEVOZ

TICKETING - povezivano s gradskom karticom i sustavima plaćanja (mobilni aplikacija)

BIKE SHARING, CAR SHARING SUSTAVI

- označavanje posebnih traka za javni gradski prijevoz
- prioritizacija i isključivo prometovanje javnog prijevoza u zoni veze Luke Gruž i ZPCGD
- davanje prednosti prolaska i pozitivne diskriminacije usklađeno sa ITS sustavom
- postavljanje informativnih ekrana na autobusne stanice



Električni brodski prijevoz

Brodске linije predviđene predloženim obuhvatom projekta



SUĐURAD



LOPUD



DONJE
ČELO



GORNJE
ČELO



DUBROVNIK -
GRUŽ



DUBROVNIK
- PORAT



INTELIGENTNI TRANSPORTNI SUSTAV (ITS)

- Povezivanje svih semaforiziranih križanja i prometnih servisnih informacija od svih pružatelja istih te kontrolnog centra
- Integrirani sustav upravljanja tijekom posjećivanja (koncept u testiranju od 2020.-2021.)



OPTIČKA MREŽA (IoT)

za upravljanje gradskim i drugim sustavima



Mreža elektropunjača i energetske infrastrukture

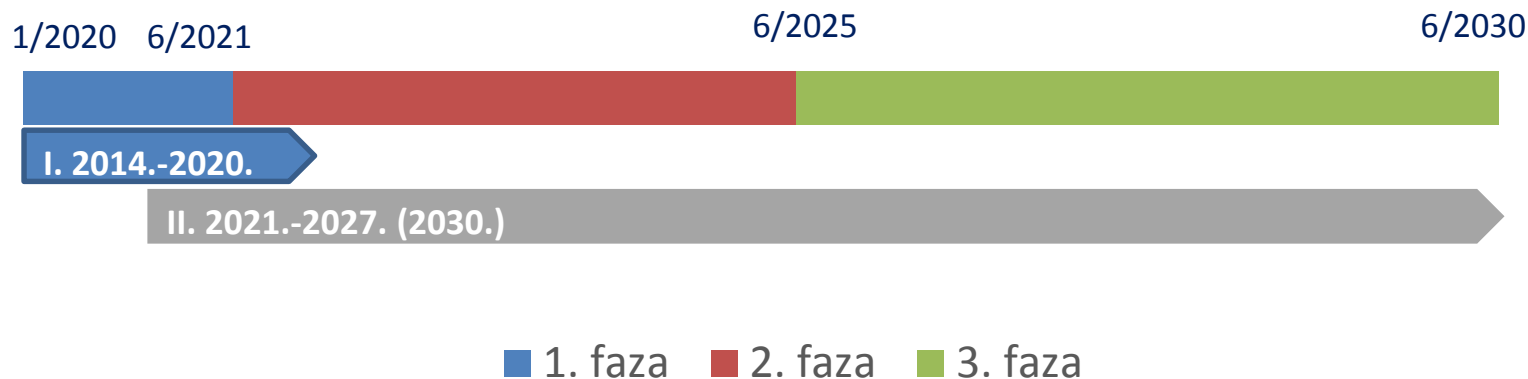
za opskrbu svih vidova mobilnosti električnom energijom

- e-bicikle
- e-skuteri
- e-vozila za dijeljenje
- e-bus
- e-brod



Plan realizacije u 3 faze kroz 2 programska razdoblja

- Programska razdoblja EU traju 7 godina (uz pravilo N+3 za provedbu dodaju se još 3 godine)
- 1. faza: 2020.-2021.: dokumentacija, programiranje, prvi zahvati (I. programsko razdoblje do 2020.+3)
- 2. faza: 2021.-2025.: dokumentacija, izgradnja i opremanje (završetak I. i početak II. programskog razdoblja)
- 3. faza do kraja II. programskog razdoblja 2027. (N+3=2030.): izgradnja i opremanje





Ulaganja i izvori financiranja

- Točni iznosi ulaganja ovise o odabranim varijantnim rješenjima => kraj 2020.
- **2020. programiranje u tijeku**
- **Bespovratna sredstva EU** (strateški projekt, urbana aglomeracija)
- Investicijska sredstva (EIB, mirovinski fondovi)
- Sredstva fondova i Vlade RH
- Vlastita sredstva
- Sredstva partnera (lučke uprave, Hrvatske ceste...)



Sljedeći koraci...

- Priprema studijske dokumentacije (studije izvodljivosti i idejnih varijantnih rješenja)
- Priprema projektno-tehničke dokumentacije za projekte koji su jasni i prepoznati
- Priprema strateških i prostorno-planskih izmjena prema utvrđenom odabranom rješenju studije izvodljivosti
- Strategija razvoja Dubrovnika i Urbane aglomeracije Dubrovnika do 2030.
- Uključenje građana, strukovnih udruga, partnera i javnosti u sve aspekte pripreme i realizacije
- Detaljna razrada, vizualni (3D, makete...) i tekstualni opisi prijedloga svih programskih elemenata
- Redovno tromjesečno izvještavanje i evaluacija napretka programskih aktivnosti
- Show-room u Gružu, web stranica i info-desk Programa Dubrovnik 2030



Hvala!

Pitanja, primjedbe, prijedlozi i sugestije dobrodošli!

Program Dubrovnik 2030.

